

Písemný přijímací test na studijní program Archeologie pravěku a středověku
Varianta A
20 bodů

a) esej (vyberte jedno z uvedených témat)

Mladší paleolit – tzv. období lovců mamutů

Život nejstarších zemědělců ve střední Evropě

Keltové

Archeologie a počátky českého státu (9.-10. století)

Možnosti a meze experimentální archeologie

Archeologické památky v okolí mého bydliště

b) specializovaný test, 15 otázek, 30 bodů

Pokud není uvedeno jinak, každá správná odpověď na otázku má hodnotu 1 bod. (Varianta A)

1. Interglaciál je označení pro:

- a) období prvních zemědělců
- b) dobu meziledovou**
- c) jezerní sedimenty
- d) nejstarší kulturu paleolitického období

2. K datování dřevěných konstrukcí je využívána:

- a) terminoluminiscenční metoda
- b) petrochronologická metoda
- c) retrogresivní metoda
- d) dendrochronologická metoda**

3. Opevněné keltská sídliště jsou nazývána:

- a) oppida**
- b) abri
- c) murus gallicus
- d) nuraghi

4. Pěstní klín je název pro:

- a) nástroj charakteristický pro starší dobu kamennou**
- b) neopracovaný kámen z mladší doby kamenné
- c) útočnou strategii vojenských elit doby železné
- d) lignitový šperk nalézáný v dlaních mužů v hrobech doby bronzové

5. Čarou propojte období (levý sloupec) a inovace nebo charakteristické jevy (pravý sloupec), které jsou s ním spojovány (10 bodů).

- | | |
|--------------------------|-----------------------------------|
| 1. paleolit | A. Hunové |
| 2. eneolit | B. sekeromlaty |
| 3. doba bronzová | C. kachlová kamna |
| 4. doba stěhování národů | D. luk a štípané kamenné nástroje |
| 5. vrcholný středověk | E. měděné hřivny |

Správné odpovědi: 1-D 2-B 3-E 4-A 5-C

6. Mezi významné evropské paleolitické lokality nepatří:

- a) Altamira
- b) Olduvaiská rokle**
- c) Stonehenge
- d) Předmostí

7. Do starší doby železné (halštatské období) náleží kultury:

- a) s vypíchanou keramikou
- b) se zvoncovitými poháry a se šňůrovou keramikou
- c) unětická a podolská
- d) bylanská a horákovská**

8. Propojte významnou archeologickou lokalitu a nálezy (levý sloupec) s konkrétním obdobím. (6 bodů)

1. Předmostí – nález čelisti neandrtálského dítěte

A. raný středověk

1. Milavče – mohylové pohřebiště

B. neolit

3. Stará Kouřim

C. paleolit

4. Habrůvka – jeskyně Býčí skála, bronzová soška býčka, vzácné předměty a lidské ostatky v jeskyni

D. doba bronzová

5. Bylany u Kutné Hory – sídliště s dlouhými sloupovými domy, pohřebiště, tzv. rondely

E. starší doba železná

6. Hradištko u Davle – Sekanka

F. vrcholný středověk

**Správné odpovědi: 1-C 2-D 3-A
4-E 5-B 6-F**

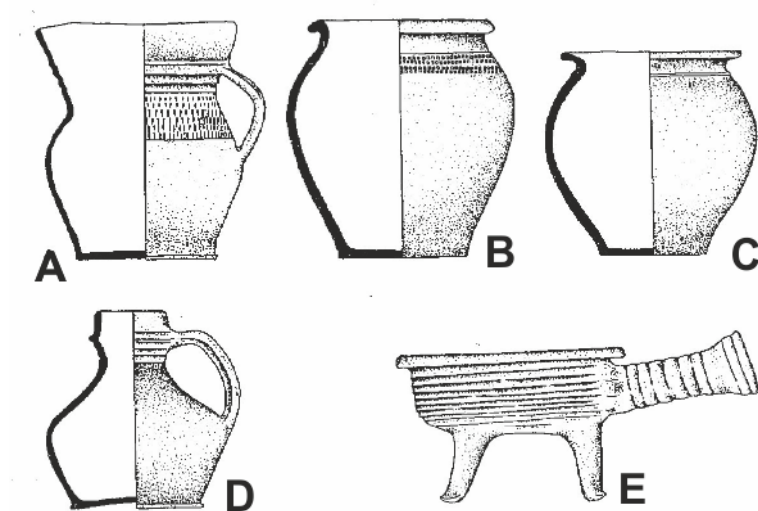
(13. století)

9. Počátky doby bronzové jsou ve střední Evropě kladeny do:

- a) 3. tisíciletí př. Kr.
- b) 1. tisíciletí př. Kr.
- c) počátek 1. tisíciletí po Kr.
- d) kolem přelomu letopočtu

10) Hledíte na obrázky středověké keramiky nalezené při výzkumu v Sezimově Ústí (před 1420, zmenšeno v různém měřítku). Jak jsou nazývány tvary označené písmeny „A“ a „D“?

- a) amfory a teriny
- b) hrnce
- c) džbány a džbánky
- d) koflíky



11. Germánský král ovládající obyvatelstvo na území dnešních Čech kolem zlomu letopočtu se jmenoval:

- a) Attila
- b) Heriman
- c) Sámó
- d) Marobud

12. Honosné pohřby na vozech jsou ve střední Evropě charakteristické pro příslušníky elit:

- a) neolitu
- b) eneolitu
- c) ve starší době železné
- d) v raném středověku

13. Archeologicky významnou lokalitu Hedeby (Haithabu) na Jutském poloostrově lze charakterizovat jako:

- a) centrum obchodu ve vikinském období
- b) hanzovní město
- b) rané misijní centrum
- c) jedno z center raného dánského státu

14. Nejstarší šlechtické hrady u nás vznikaly v

- a) 8. století
- b) 15. století
- c) 14. století
- d) **13. století**

15. Jaké historicky významné město je označeno na následující mapě písmenem A?

- a) Vratislav (Wrocław)
- b) **Krakov (Kraków)**
- c) Řezno (Regensburg)
- d) Magdeburg

